

Checkliste für den Arztbesuch

Nach der Behandlung

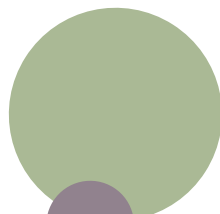
REHABILITATION

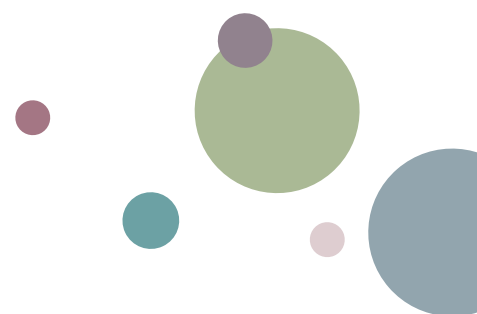
- Welche Voraussetzung muss ich für eine Rehabilitation erfüllen?

- Ist eine stationäre oder eine ambulante Rehabilitation für mich geeignet?

- Wie lange dauert die Rehabilitation?

- Sollte sich eine Rehabilitationsmaßnahme direkt an die Therapie anschließen?





NACHSORGE

Wer ist mein künftiger Ansprechpartner?

Warum ist eine regelmäßige Nachsorge für mich notwendig?

Wie häufig sind Nachsorgeuntersuchungen erforderlich, und welche genau?

Kann ich einen persönlichen Nachsorgeplan erhalten, damit ich überblicken kann, wann welche Untersuchungen bei mir durchgeführt werden müssen?

Wer führt die Nachsorgeuntersuchungen durch?

Wo werden die Nachsorgeuntersuchungen durchgeführt?

Wie laufen die Nachsorgeuntersuchungen ab?

Übernehmen die Krankenkassen die Kosten der Nachsorgeuntersuchungen?

